

PROGRAMA MADRE CANGURO

CUNDINAMARCA

CORPORACIÓN IPS

SALUDCOOP

DR. RODRIGO PANTOJA, Coordinador

DRA. BIBIANA MOSQUERA, Pediatra
entrenada en MMC

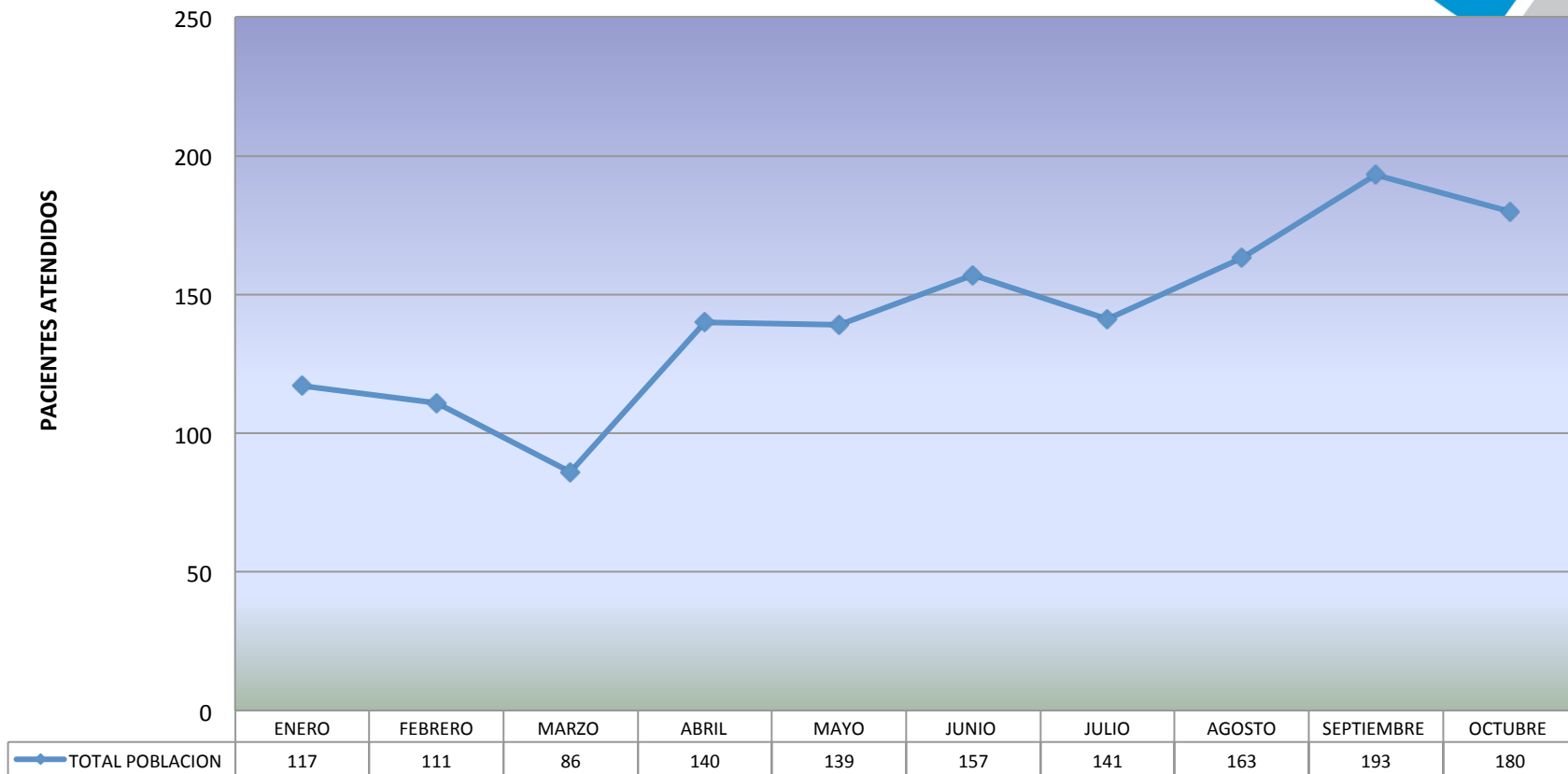


HISTORIA

- Inicia en la Clínica Jorge Piñeros Corpas, en diciembre de 2000, con un Pediatra y una Enfermera.
- Conformado por las EPS: Saludcoop, Cafesalud y Cruz Blanca.
- Partos atendidos en 2012: 6993, con 995 niños nacidos con peso menor de 2500 g
- Total de partos del grupo Saludcoop en 2012: 25573. CMI atendió 27.3%

PROGRAMA MADRE CANGURO

POBLACION TOTAL ATENDIDA 2013



CORPORACIÓN IPS SALUDCOOP

PLANTA FÍSICA





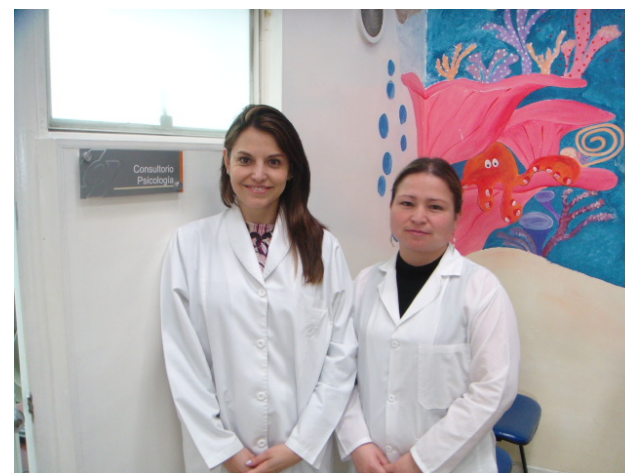


PERSONAL ASISTENCIAL

CORPORACIÓN IPS SALUDCOOP



- 7 pediatras.
- 4 Jefes de enfermería.
- 3 Auxiliares de enfermería.
- 2 Auxiliares administrativas
- 1 Sicóloga
- 1 Trabajadora Social
- 1 Optómetra
- Apoyo: nutricionista, terapia física.



CORPORACIÓN IPS
SALUDCOOP

**CLÍNICA MATERNO
INFANTIL**



Clínica Materno Infantil

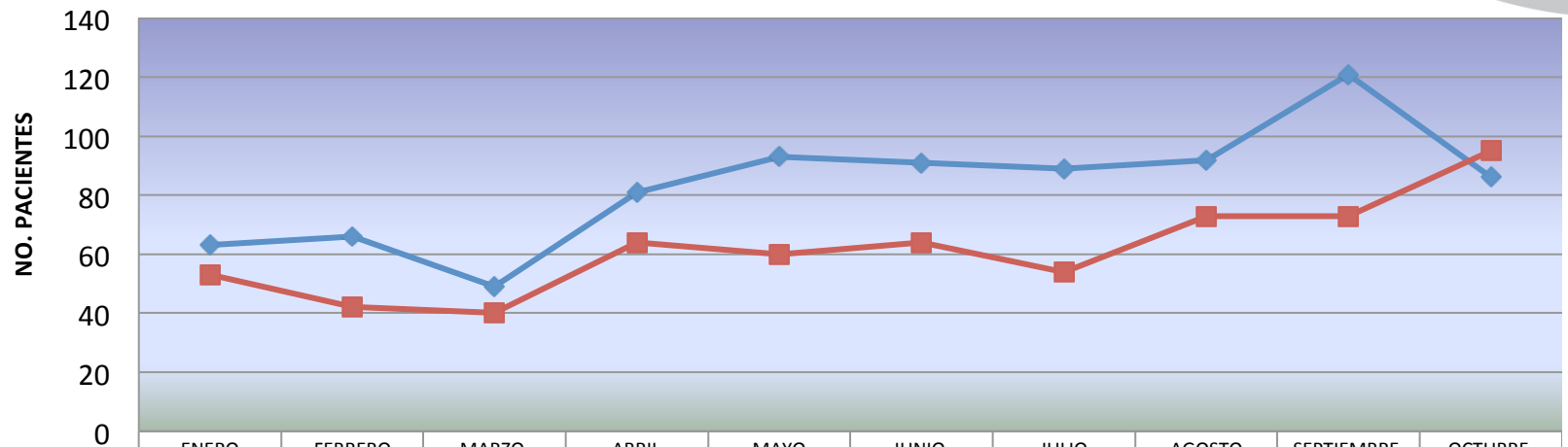
- Inaugurada en diciembre de 2006. Institución de Segundo Nivel, enfocada principalmente en población gineco-obstétrica, neonatos y pediatría.
- 3 UCI Neonatales: capacidad 50 camas. Personal UCIN:
 - 16 Pediatras – neonatólogos
 - 18 Enfermeras Jefes
 - 40 Auxiliares de enfermería
 - 6 Terapeutas respiratorias
 - 1 Nutricionista (de apoyo)
 - 1 Terapeuta Física (de apoyo)
 - 1 Psicóloga (de apoyo)

POBLACIÓN OBJETIVO

- USUARIOS REGIMEN CONTRIBUTIVO
- AFILIADOS A EPS: SALUDCOOP, CAFESALUD, CRUZ BLANCA.
- RESIDENTES DE BOGOTA Y MUNICIPIOS ALEDAÑOS DE CUNDINAMARCA Y BOYACÁ (EJ: CHIQUINQUIRA, ZIPAQUIRA, SIBATE, CALERA, COTA, FUNZA)

PROGRAMA MADRE CANGURO

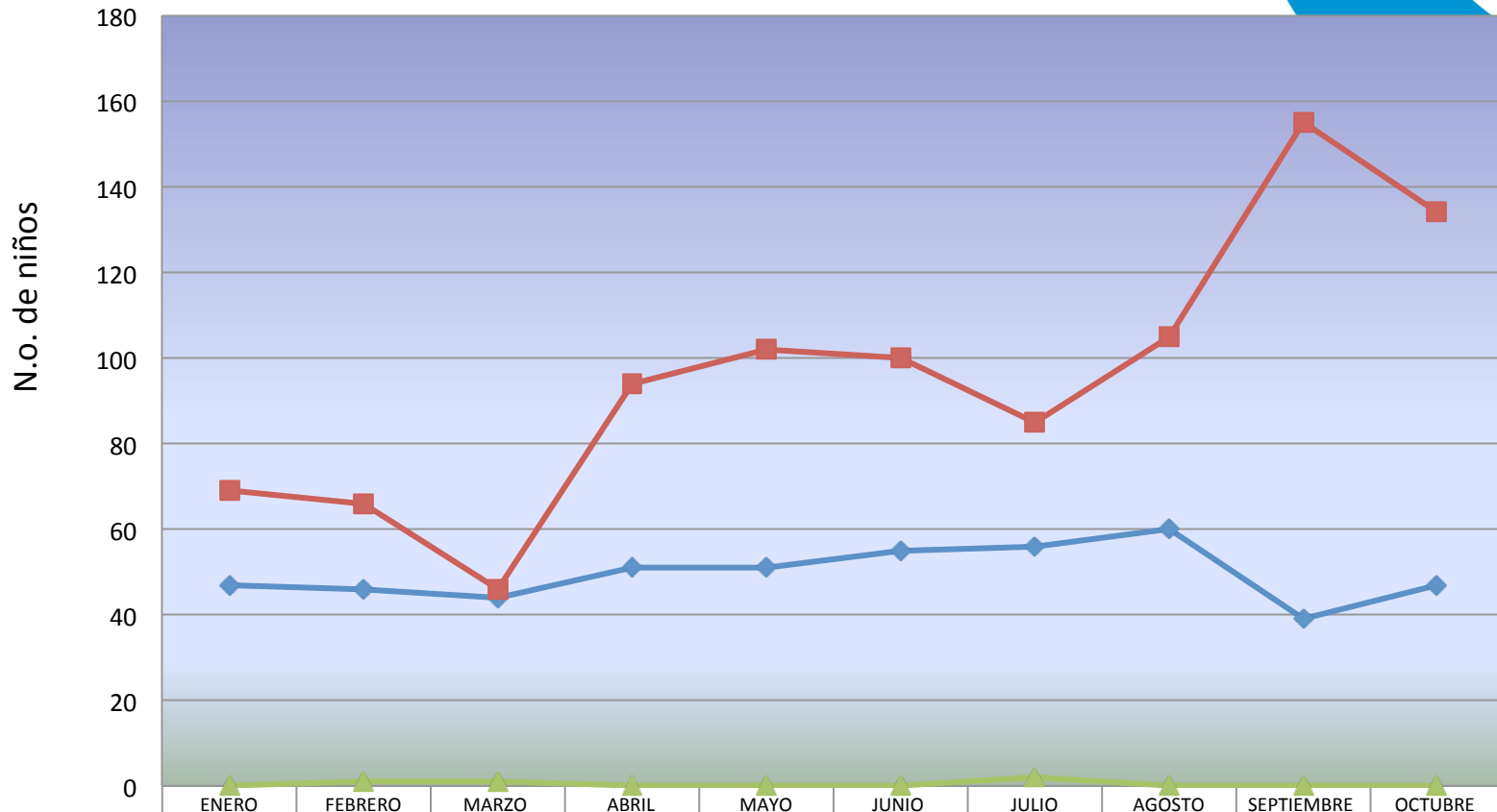
INSTITUCIONES REMITENTES POBLACION CANGURO



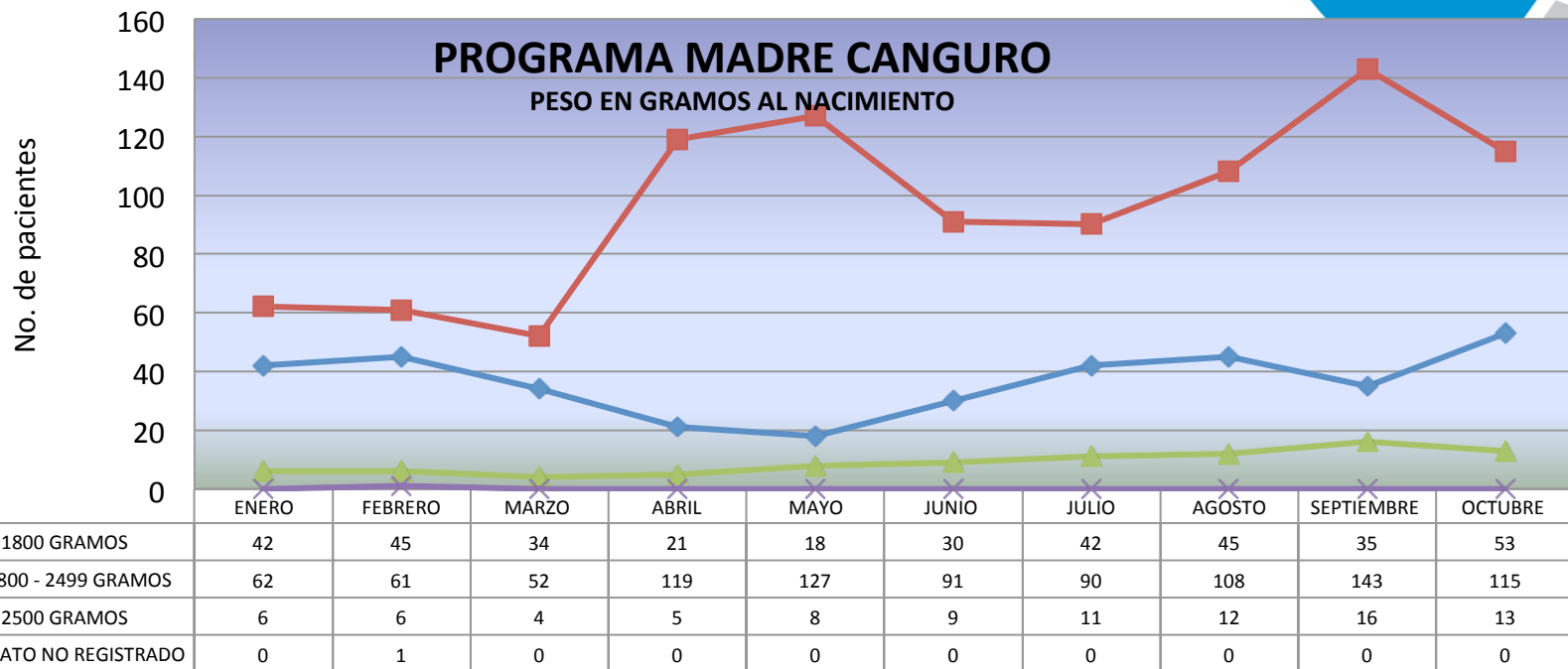
	ENERO	FEBRERO	MARZO	ABRIL	MAYO	JUNIO	JULIO	AGOSTO	SEPTIEMBRE	OCTUBRE
RED INTERNA	63	66	49	81	93	91	89	92	121	86
RED ADSCRITA	53	42	40	64	60	64	54	73	73	95

PROGRAMA MADRE CANGURO

EDAD GESTACIONAL AL NACIMIENTO



	ENERO	FEBRERO	MARZO	ABRIL	MAYO	JUNIO	JULIO	AGOSTO	SEPTIEMBRE	OCTUBRE
<34 SEMANAS	47	46	44	51	51	55	56	60	39	47
>34 SEMANAS	69	66	46	94	102	100	85	105	155	134
DATO NO REGISTRADO	0	1	1	0	0	0	2	0	0	0




CORPORACIÓN IPS SALUDCOOP

INDICADORES DE CALIDAD



INDICADORES PMC INTRAHOSPITALARIO

- 
- No se cuenta con información completa.
 - Insuficiente información de las IPS donde realizan controles prenatales.
 - Se está empezando implementación del programa.

PMC AMBULATORIO HASTA 40 SEMANAS (1172 niños)



INDICADORES DE DESENLACE

INDICADOR	RESULTADO
1. Lactancia materna exclusiva a las 40 semanas	48.1%
1.1. En pacientes > 34 semanas de EG al nacer	58.5%
1.2. En pacientes ≤ 34 semanas de EG al nacer	36.9%
2.1. Rehospitalización 40 semanas para hipoglicemia, B/A, apnea, falla en el medro	1.1%
2.2. Rehospitalización 40 semanas global	7.3%
2.6. Mortalidad 40 semanas	0%
2.7. Mortalidad en casa 40 semanas	0%
2.8. Crecimiento en peso, talla y perímetro cefálico a 40 semanas	75.5%
2.9- Consultas de urgencias antes de la semana 40 de EGC	2.1%

INDICADORES DE ADHERENCIA

INDICADOR	RESULTADO
1. Deserción a las 40 semanas	1.6%
2. Oftalmología a las 40 semanas (todos los nacidos de < 2000 g)	86.2%
3. Ecografía a las 40 semanas (todos los nacidos de ≤ 35 semanas)	85.3%
4. Evaluación neurológica antes de la semana 40 de edad posconcepción	86.6%
5.1. Vacunas a las 40 semanas: BCG	96.2%
5.2. Vacunas a las 40 semanas: Hepatitis B	97.4%



PMC AMBULATORIO HASTA UN AÑO DE EDAD CORREGIDA (542 niños)

INDICADORES DE ADHERENCIA

INDICADOR	RESULTADO
1. Optometría y audiología a 1 año	80%
2. Rayos X caderas	93%
3. Desarrollo neurológico a 1 año y desarrollo psicomotor	53.7%
4. Esquema de vacunación completo a 1 año	92.8%

INDICADORES DE DESENLACE

INDICADOR	RESULTADO
1. Deserción 1 año	0.9%
2. Lactancia materna 1 año	26%
3. Rehospitización 1 año	19%
4. Mortalidad 1 año	0.9%
5. Crecimiento en peso, talla y perímetro cefálico a 1 año	48.9%
6. Secuelas neurosensoriales , neurológicas y retraso psicomotor	0.3%
7.1. Desnutrición a un año niños	8.3%
7.2. Desnutrición a un año niñas	4%

HEMOS MEJORADO!!!

LUEGO DE ENTRENAMIENTO FC

- Aumento de personal (Jefes, psicología, trabajo social, optometría)
- Entrenamiento de 3 profesionales del programa en la FC
- Acompañamiento de el restante del equipo interdisciplinario por la FMC
- Seguimiento de pacientes que no asisten
- Equipos médicos
- Creación de base de datos completa, confiable
- Historia clínica electrónica canguro se encuentra en desarrollo
- Apoyo de la parte administrativa: Gerencia, Corporación y EPS

HEMOS MEJORADO!!! LUEGO DE ENTRENAMIENTO FC

- Socialización del Programa a las 3 EPS para direccionamiento de los usuarios
- Socialización y sensibilización al personal de la CMI sobre el PMC
- Socialización y sensibilización a la propia red para direccionamiento de los usuarios
- Actualización y estandarización de procesos y protocolos de atención del Programa.

GRACIAS !!

